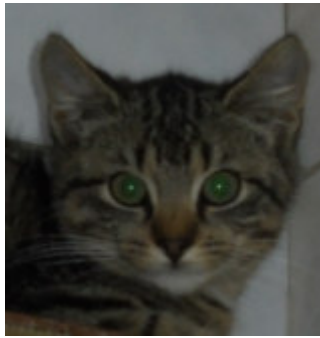


Tom sucht ab dem 31.08.2017 ein Zuhause



Tom ist ein Maikater. Er ist scheu und lässt sich noch nicht anfassen. Er ist der Bruder von Tina. Schön wäre, wenn die Beiden zusammen bleiben können. Sie suchen ein Zuhause mit Freigang. Die neuen Besitzer müssen viel Geduld und Verständnis für die Beiden aufbringen.

